



Diagrama de orientação de emparelhamento sem fio para mesa digitalizadora

Etapa 1: abra a ferramenta de emparelhamento sem fio e conecte o tablet e o receptor sem fio ao computador.

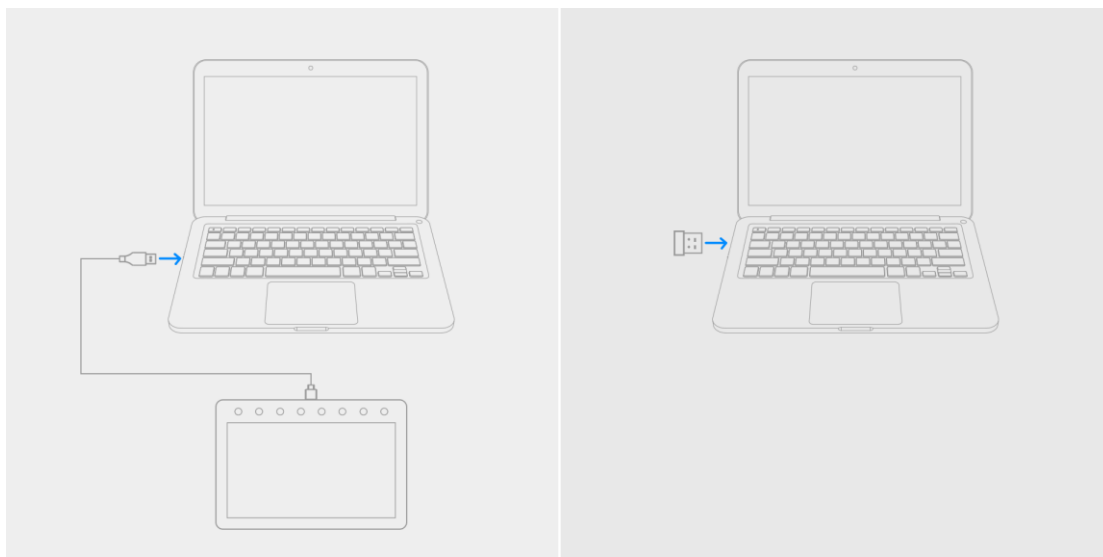


imagem 1 - Conecte o tablet e o receptor sem fio ao computador

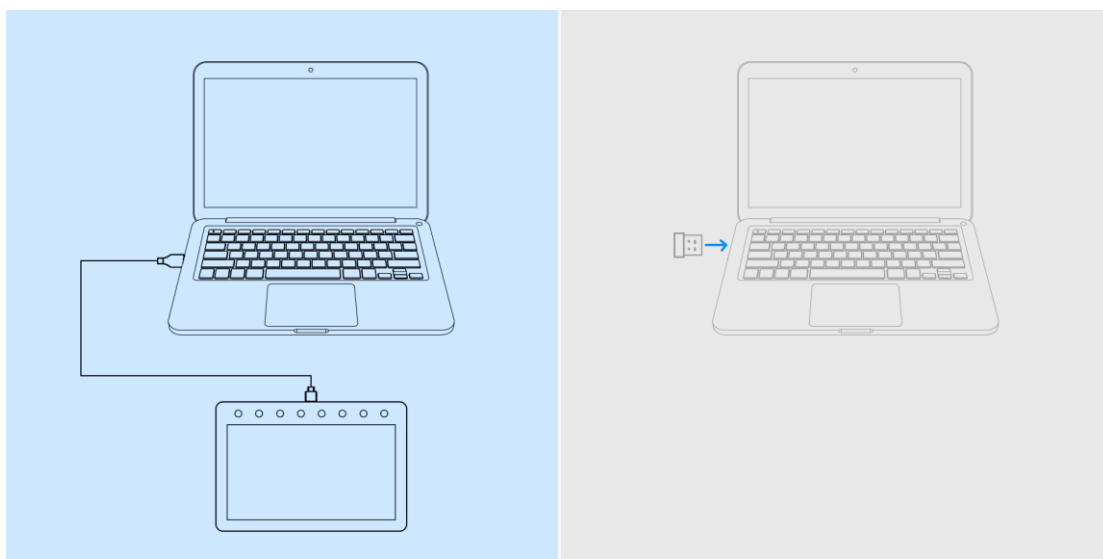


imagem 2 - Tablet conectado ao computador

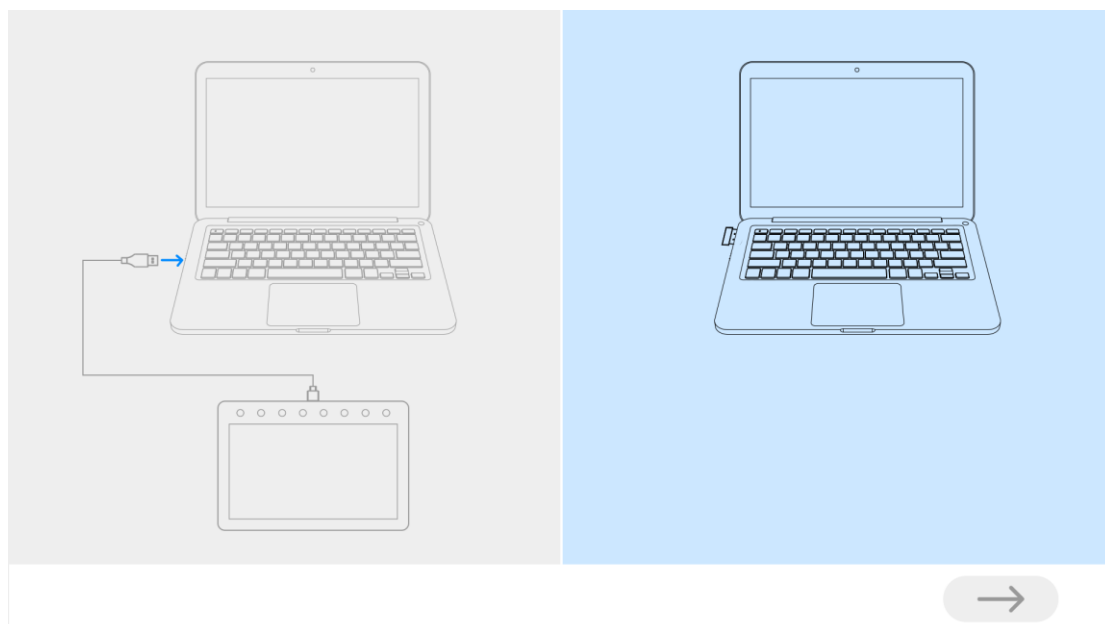


imagem 3 - Receptor sem fio conectado ao computador

Etapa 2: clique na seta azul para emparelhar (cerca de 2 segundos)

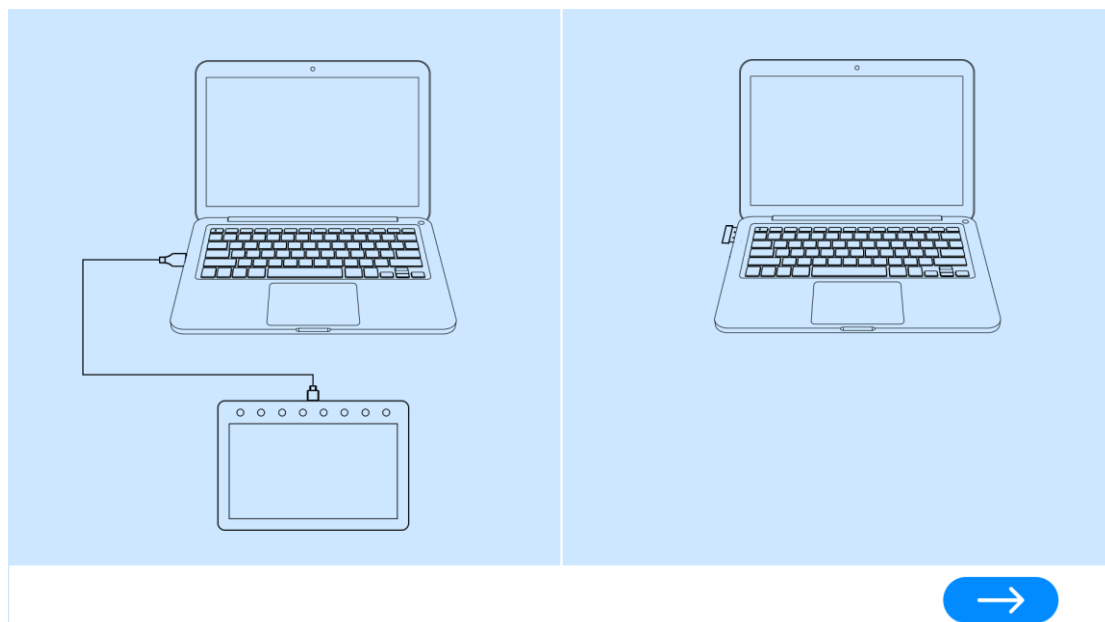


imagem 4 - Tablet e receptor sem fio conectados ao computador ao mesmo tempo

Etapa 3: Assim que o emparelhamento for bem-sucedido, desconecte o cabo USB e o receptor sem fio, reconecte o receptor sem fio e reinicie o tablet.

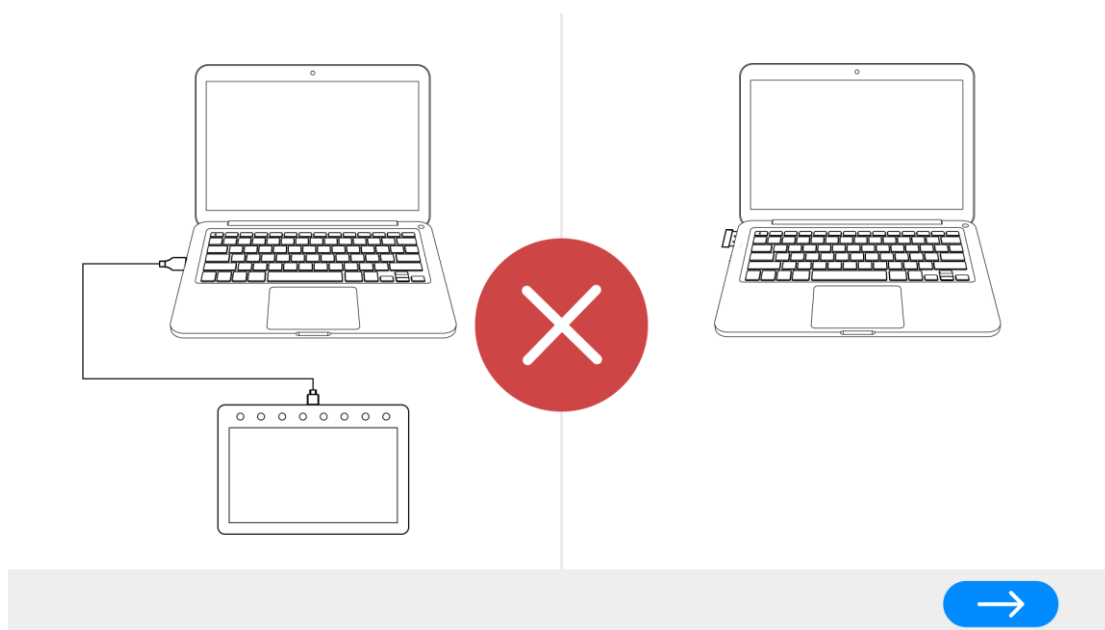


imagem 5 - O emparelhamento falhou, reparando

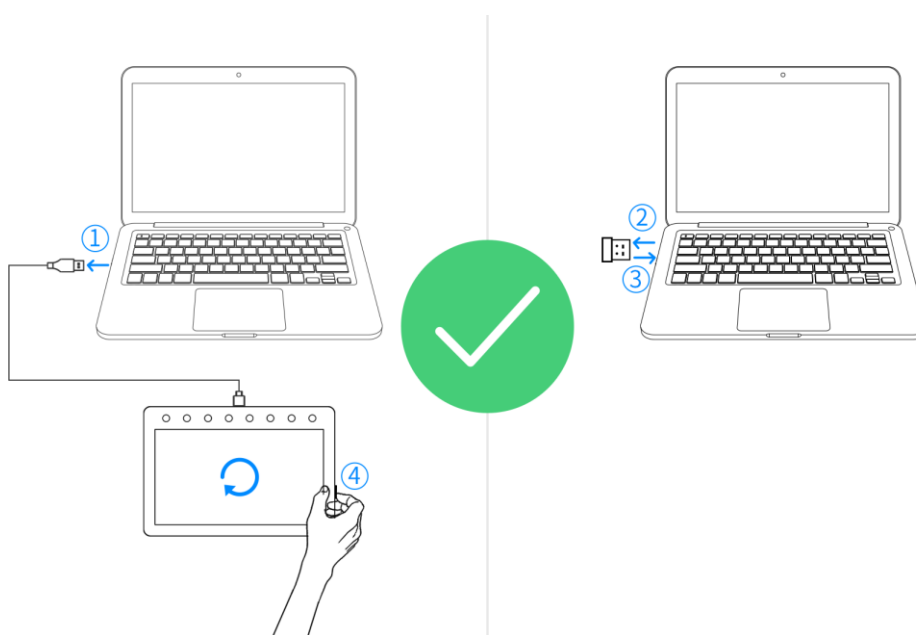


imagem 6 - Emparelhamento bem-sucedido

1. Desconecte o cabo USB
2. Desconecte o receptor sem fio
3. Reconecte o receptor sem fio
4. Reinicie a mesa digitalizadora